

# Linea HS 16K

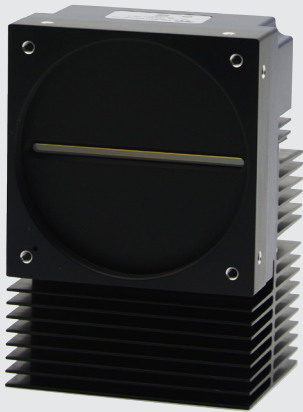
초고속 촬영이 가능한 다기능 TDI 카메라

Line scan

엔비전에서 제공하는 Linea HS 16K는 최신 hybrid 기술이 접목된 charge domain CMOS TDI 카메라로 최대 300kHz의 빠른 속도와 높은 감도, 낮은 노이즈 등 최고의 품질을 제공합니다.

또한, Dual Channel HDR, Spectral Domain Multi-Field imaging 을 지원하여 TDI에서도 One scan으로 다양한 조명 조건 영상 획득이 가능합니다.

고속 영상 인터페이스 표준인 CLHS는 fiber optic을 지원하는 유일한 표준으로 SFP+/AOC를 사용할 수 있어 50M이상 장거리에서도 고속 데이터를 손실없이 전송할 수 있습니다



## 특징

- High speed: up to 300 kHz
- High sensitivity
- support HDR / XDR mode
- AOC for long cable length compatibility

## Programmability

- Regions and areas of interest
- Flat field and lens shading correction
- Programmable coefficient sets
- GenICam™ compliant interface
- Rapid coefficient changes

## 애플리케이션

- Flat panel inspection
- PCB inspection
- Web inspection
- Document inspection

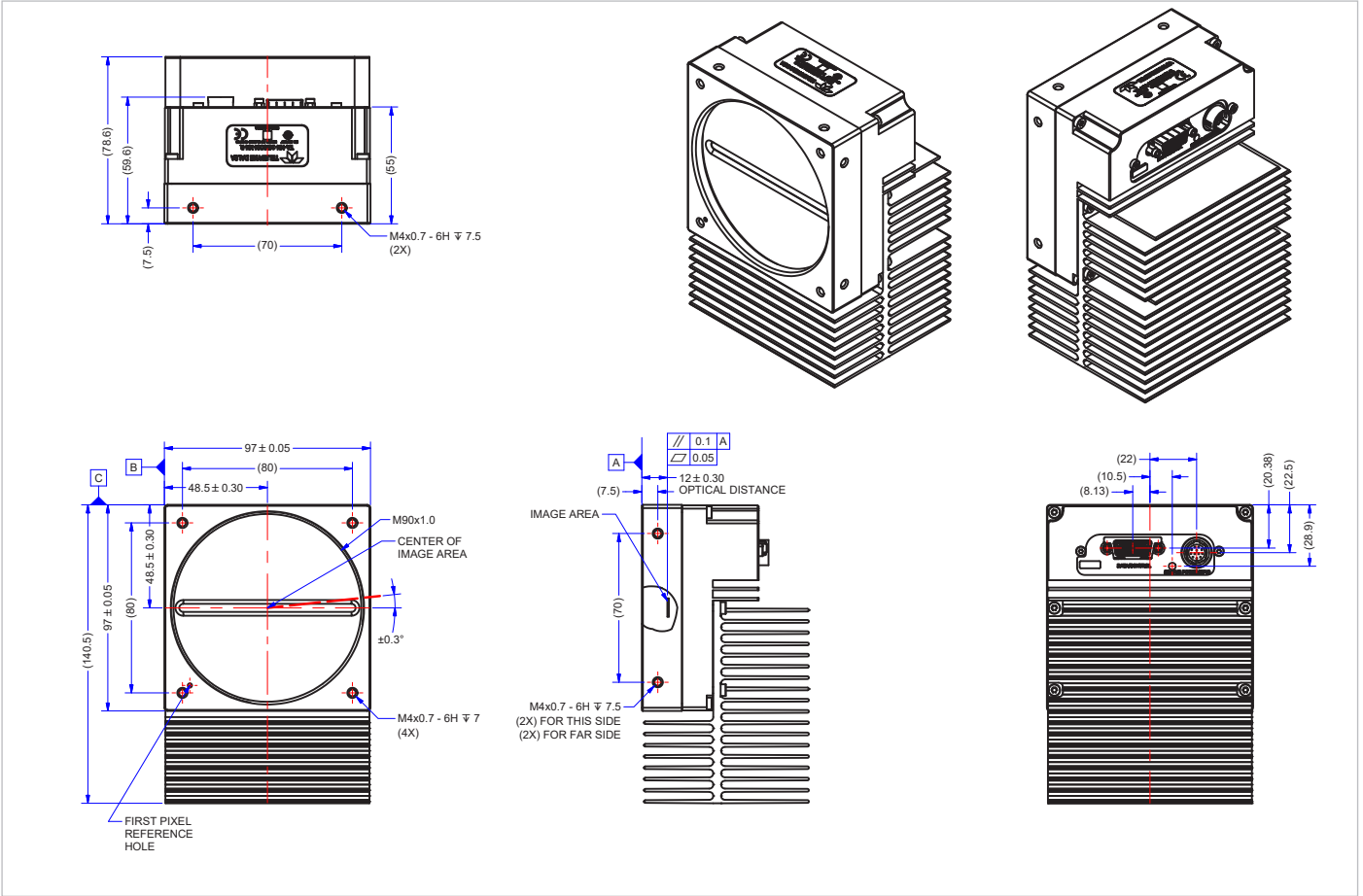
## 사양

Part number	HL-HM-16K30H-00-R
Resolution	16,384 x 192(128+64) pixels
Line Rate	300 kHz(max)—monochrome 150 kHz(max)—HDR mode
Pixel Size	5μm x 5μm
Data Format	8 or 12 bits, selectable
Output	Monochrome
Lens Mount	M90 x 1
Responsivity	420 DN/(nJ/cm²) @ 0 dB, 8 bit, 650nm
Dynamic Range	70 dB
Nominal Gain Range	1 ~ 10x
Size	97 x 140.5 x 78.6 mm
Mass	<1150g
Operating Temp	0 ~ 65 °C (front plate)
Power	+12 ~ +24 V DC, Hirose 12-pin
Power Dissipation	<30W
Control & Data	CX4(AOC support)
Regulatory Compliance	CE, FCC, and RoHS

# Linea HS 16K

초고속 촬영이 가능한 다기능 TDI 카메라

## 도면



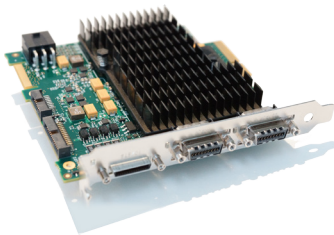
## Total solution

### Lens



사용가능렌즈	배율범위
XN-Sapphire	1.43x / 2x
Inspec x. L	0.33x / 0.5x / 0.75x / 1x / 3x / 3.5x / 5x
Makro symmar	0.33x / 0.5x / 0.75x / 1x
FEL	0.2x / 0.25x / 0.3x / 0.33x / 0.4x
FEM	0.5x / 0.73x / 1x / 1.25x / 1.43x / 1.67x
FEH	1.43x / 1.67x / 2x / 2.5x / 3.33x
FEM BS	1.25x / 1.43x / 1.67x / 2x

### Framegrabber



제품군	설명	커넥터
Xtium2 CLHS PX8	PCIe Gen3 x8 인터페이스, AOC support, Data forwarding support	CX4, AOC ready

### Cable



제품군	설명	길이 (m)
CX4 AOC	CX4 connector, AOC fiber optic, Hi-Flex 가능	10 ~ 30

